

AEW COMMERCES EUROPE

Diversifiez votre patrimoine en investissant indirectement
dans l'immobilier de commerce

SCPI à capital variable



© Tomás Llamas Quintas / Myphotoagency, Villaverde, Madrid (Espagne), acquisition en 2018

PRINCIPAUX RISQUES ASSOCIÉS

À LA SCPI AEW COMMERCES EUROPE

- **Le risque de perte en capital** : la SCPI AEW Commerces Europe ne présente aucune garantie de capital ou de performances. Votre investissement est donc exposé à un risque de perte en capital, notamment en cas de cession de parts ou de retrait.
- **Le risque lié à la liquidité** : c'est-à-dire la difficulté que pourrait avoir un épargnant à céder ses parts. Il est rappelé que la SCPI AEW Commerces Europe ne garantit pas la revente des parts. La revente des parts dépend de l'équilibre entre l'offre et la demande, que ce soit dans le cadre de la variabilité du capital ou, en cas de suspension de celle-ci, du marché, par confrontation des ordres d'achat et de vente. La durée de placement recommandée est fixée à 10 ans.
- **Le risque lié au crédit** : le financement bancaire souscrit par la SCPI s'accompagne d'engagements contractuels dont le non-respect rendrait la dette exigible. En outre,

il peut augmenter le risque de perte en cas de dévalorisation des actifs et peser sur la distribution de la SCPI, mais également au moment de la cession des actifs immobiliers.

- **Le risque de contrepartie** : c'est-à-dire le risque résultant du fait que la contrepartie à une opération ou à un contrat peut faillir à ses obligations avant que l'opération ait été réglée de manière définitive sous la forme d'un flux financier. Cela inclut notamment le risque lié à l'utilisation d'instruments dérivés (à des fins de couverture) et par extension, au-delà de la définition réglementaire du risque de contrepartie, les risques locatifs, à savoir le risque de défaillance économique d'un locataire.

Pour consulter l'intégralité des risques associés, consultez la Note d'Information du produit disponible sur www.aewpatrimoine.com.

MODALITÉS

DE SOUSCRIPTION

L'ensemble des documents : Note d'information, Statuts, dernier Rapport Annuel, dernier bulletin d'Information Semestriel, Document d'Informations Clés (DIC) et Notice d'Information sur la protection des données personnelles doivent être remis avant toute souscription et sont disponibles en français sur www.aewpatrimoine.com.

Dans le cadre d'un investissement en unités de compte au travers d'un contrat d'assurance-vie ou de capitalisation, et avant toute souscription, le client prendra connaissance des caractéristiques

spécifiques de commercialisation de la SCPI, décrites dans les conditions générales ou la notice du contrat d'assurance-vie ou de capitalisation ou les fiches d'information du support, mises à disposition par l'assureur. Il peut également prendre connaissance des documents propres à la SCPI. L'assureur s'engage sur le nombre d'unités de compte, mais ne s'engage pas sur leur valeur, qu'il ne garantit pas. Les unités de compte sont sujettes à des fluctuations de valeur à la hausse ou à la baisse, pouvant dépendre en particulier de l'évolution des marchés.

FRAIS

ET FISCALITÉ

Conformément à la réglementation en vigueur, le client peut recevoir, sur simple demande auprès du distributeur, des précisions sur les rémunérations relatives à la commercialisation du présent produit. Pour plus d'informations sur les frais, il convient de se reporter au chapitre 3 « Frais » de la Note d'information de la SCPI.

Lors de la souscription

- Commission de souscription (incluse) payée par le souscripteur : 10,80 % TTC du produit de chaque souscription, prime d'émission incluse, dont une partie rétrocédée au distributeur.

Durant la détention des parts (frais supportés par la SCPI)

- Commission de gestion annuelle : jusqu'au 31/12/2024 : 9,84 % TTC ; à compter du 01/01/2025 : 10,20 % TTC du montant des produits locatifs, hors taxes encaissés.
- Commission de cession sur les actifs immobiliers : 3 % TTC du prix de cession net vendeur.
- Fiscalité de revenus fonciers (applicable au détenteur des parts) :
 - personnes physiques : revenus fonciers soumis à l'impôt sur le revenu et aux prélèvements sociaux ;
 - personnes morales : imposition dépendant du régime fiscal de la société.

Lors de la cession des parts

- Frais de sortie : néant
- Commission de cession en cas de succession ou donation :
 - sans intervention de la société de gestion = 94 € TTC (78,33 € HT) ;
 - avec intervention de la société de gestion : =4,50 % TTC (3,75 % HT) sur le montant de la transaction.
- Auxquels s'ajoutent 5 % de droits d'enregistrement.
- En cas de suspension de la variabilité du capital de la SCPI, la commission de cession est redevable par l'acquéreur.
- Fiscalité lors de la cession des parts (applicable au détenteur des parts) :
 - personnes physiques : plus-values soumises au régime des plus-values immobilières ;
 - personnes morales : imposition dépendant du régime fiscal de la société.
- La cession n'est possible que s'il existe une contrepartie à l'achat. La liquidité n'est pas assurée.

AEW PATRIMOINE

NOUS PRENONS LES DEVANTS SUR L'IMMOBILIER DE DEMAIN

Société de gestion depuis 1984

« Depuis 40 ans, nous nous efforçons de proposer à nos clients des SCPI solides et diversifiées afin de les aider à remplir leurs différents objectifs patrimoniaux de long terme.

Notre politique de gestion se traduit par la recherche de la sécurité patrimoniale pour nos associés au travers de la qualité des biens acquis et de leur localisation. Nous l'adaptons sans cesse pour tirer profit des différents cycles du marché immobilier et des évolutions sociétales. »

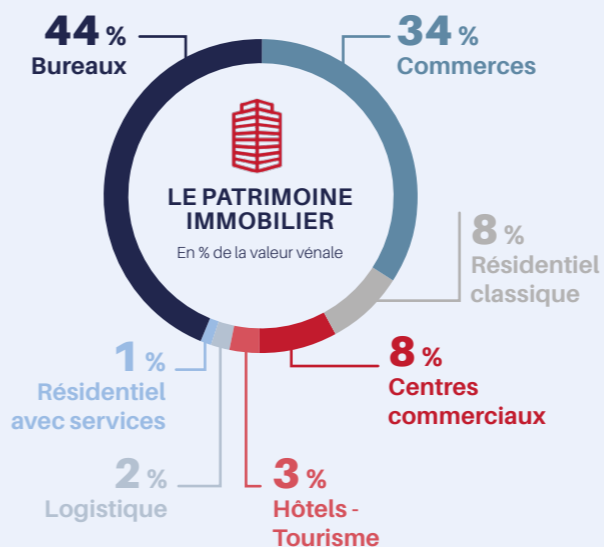
Antoine Barbier
Directeur d'AEW Patrimoine



25 ans
Durée moyenne
de détention
de nos fonds par
les associés

Chiffres-clés d'AEW Patrimoine

Au 31/12/2023



PARMI LES
5 premiers
ACTEURS DU MARCHÉ¹

Baux +3 600
Gestion de +1 800 000 m²

1. Classement ASPIM au 31/12/2023, selon la capitalisation totale SCPI + OPC1 grand public

Répartition géographique du patrimoine (en % de la valeur vénale)

Zone euro 13 %
Allemagne, Belgique, Espagne, Pays-Bas

France	
Île-de-France	34 %
Province	28 %
Paris	25 %

Création
2007

Prix de souscription
190 €

Minimum d'investissement

10 parts

soit un investissement minimum de 1 900 €

Délai de jouissance

1^{er} jour du 2^e mois à compter de la fin du mois de souscription (à compter de la validation de la souscription par AEW)

Valeur de retrait

172,90 €

Horizon de placement conseillé

10 ans

Indicateur de risque



Risque le plus faible Risque le plus élevé

L'indicateur synthétique de risque permet d'apprécier le niveau de risque de ce produit par rapport à d'autres. Nous avons classé ce produit dans la classe de risque 3 sur 7, qui est une classe de risque entre basse et moyenne. Autrement dit, les pertes potentielles liées aux futurs résultats du produit se situent à un niveau entre faible et moyen et, si la situation venait à se détériorer sur les marchés, il est peu probable que notre capacité à vous payer en soit affectée.

Chiffres au 31/12/2023

Une SCPI de commerce à envergure européenne

AEW Commerces Europe investit majoritairement en tout type de commerces : pieds d'immeubles, galeries commerciales, retail parks, centres commerciaux, situés en France et en zone euro. A titre de diversification, elle peut investir dans d'autres typologies d'actifs.



Avec sa capitalisation de plus de 1,5 Md€, AEW Commerces Europe se positionne en tête de SCPI de commerces selon le classement de l'ASPIM¹.

AEW Commerces Europe peut investir notamment en



Commerces Centres commerciaux Retail parks Bureaux

Cette SCPI privilégie une sécurité patrimoniale pour les associés et une stabilité de revenus (non garantis). Elle intègre également des critères de gestion intégrant les critères ESG². Sa politique d'investissement consiste à cibler des actifs résilients, mais aussi sécurisés par leur localisation et leur situation locative, avec notamment des baux longs.

1. ASPIM « Les fonds immobiliers grand public T4 2023 ». 2. Critères Environnementaux, Sociaux et de Gouvernance.



Alcora Plaza

L'ensemble commercial Alcora Plaza est situé à Parque Oeste, à Madrid, et se développe sur plus de 16 400 m². Il est stratégiquement localisé dans l'une des plus grandes zones commerciales d'Espagne et bénéficie d'excellentes liaisons de transports en commun avec le centre-ville de Madrid.



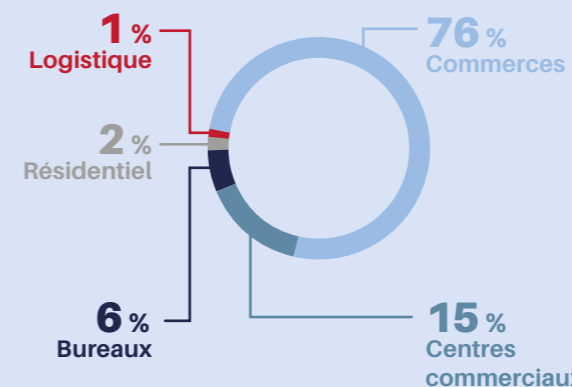
Chiffres-clés

Au 31/12/2023 - Source : AEW

Patrimoine
278 IMMEUBLES

Capitalisation
1 551,15 M€

Taux d'occupation financier
93,73%



France
Province 43%
Île-de-France 21%
Paris 10%

Zone euro
Allemagne 16%
Espagne 8%
Belgique 1%
Pays-Bas 1%

Performances

Au 31/12/2023 - Source : AEW

L'évolution du revenu, à la hausse comme à la baisse, est liée à l'évolution des loyers encaissés par la SCPI. Ces derniers évoluent en fonction de la conjoncture générale du marché locatif, de la politique de gestion et des caractéristiques du patrimoine.

Taux de distribution¹ 2023

4% | **8,40 €**
(par part/par an)

Taux de distribution prévisionnel 2024

4,43% | **8,42 €**
(par part/par an)

Taux de Rentabilité Interne (TRI) 15 ans (2008-2023)

4,06 %

Avant imposition en France et à l'étranger, par la SCPI, pour le compte des associés.

Les performances passées ne sont pas un indicateur fiable des performances futures.

1. Le taux de distribution pour une année « n » se détermine par la division entre d'une part la distribution brute versée au titre de l'année « n » (y compris les acomptes exceptionnels et la quote-part de plus-values distribuées), avant prélèvements libératoires et autres impôts payés en France et à l'étranger par la SCPI pour le compte de l'associé et d'autre part le prix de souscription au 1^{er} janvier de l'année « n ».

Imposition des revenus générés à l'étranger

Les revenus fonciers belges et néerlandais supportent une imposition locale définitive (l'associé n'est pas de nouveau imposé en France et ne bénéficie donc pas d'un crédit d'impôt). La double imposition de revenus de source allemande et espagnole est évitée par l'octroi d'un crédit d'impôt, imputable sur l'impôt français dans la base duquel ces revenus sont compris. En temps utile, AEW adresse à chaque associé un relevé individuel reprenant toutes les informations nécessaires, en distinguant notamment les revenus de source française et les revenus de source étrangère.

L'INVESTISSEMENT RESPONSABLE

CHEZ AEW PATRIMOINE

Une approche durable pour chaque actif

Avant la validation de l'acquisition de chaque actif, nous effectuons, en plus de l'analyse financière classique, les différents audits extra-financiers basés sur les critères dits ESG (Environnementaux, Sociaux et de Gouvernance). Ces critères contribuent à la prise de décision du gérant, sans pour autant en être le facteur déterminant.

De plus, nous les intégrons systématiquement dans le processus de gestion de chacun de nos actifs et pouvons, le cas échéant, définir un plan d'action permettant d'améliorer sa performance ESG.

En pratique, les SCPI d'AEW Patrimoine, au travers des actifs détenus, promeuvent les caractéristiques environnementales et sociales suivantes :

- réduction de la consommation totale d'énergie des bâtiments tertiaires existants de plus de 1 000 m² de 40 % avant 2030 ;
- réduction des risques environnementaux, notamment amiante et pollution des sols ;
- amélioration de la performance ESG globale en exploitation.



Règlement SFDR

SFDR (Sustainable Finance Disclosure Regulation) est un règlement du plan finance durable de l'Union européenne. Il instaure une obligation de transparence concernant les critères ESG pris en compte par les gestionnaires des actifs dans la gestion de leurs fonds.

Une classification par article a été mise en place afin d'aider les épargnants à choisir leurs placements.

- Article 9 : le fonds a pour objectif l'investissement durable pour 100 % de ses actifs.
- Article 8 : le fonds promeut des caractéristiques environnementales et/ou sociales, son portefeuille peut inclure des investissements durables.
- Article 6 : le fonds ne fait pas la promotion de caractéristiques environnementales et/ou sociales et n'a pas d'objectif d'investissement durable.

Investissement durable

Ce terme désigne l'investissement dans des actifs qui contribuent à un objectif environnemental (utilisation d'énergies renouvelables, réduction des émissions de gaz à effet de serre, etc.) ou social (lutte contre les inégalités, en faveur de la cohésion sociale, etc.).

COMPRENDRE LES NOTIONS CLÉS

D'UNE SCPI

Comment comparer les SCPI ? Projetez-vous à long terme !

L'investissement en SCPI s'envisage toujours sur le long terme. Mais sur quels critères se baser pour évaluer sa solidité financière ? Pensez à consulter son ratio d'endettement ou sa capitalisation.

Ratio d'endettement

Le ratio d'endettement est un des indicateurs permettant d'évaluer la robustesse d'une SCPI face aux différents cycles de marché. Il se calcule en comparant le passif d'une SCPI (dettes et crédits...) à la somme de tous ses actifs (immeubles, trésorerie, placements financiers...).



En période de taux bas, la dette permet à la SCPI d'utiliser l'effet de levier et d'augmenter son patrimoine. Toutefois, la dette est synonyme d'un échéancier de remboursement et lors d'une éventuelle hausse des taux d'intérêts, le remboursement de la dette sera priorisé face aux nouvelles acquisitions et les mensualités trop importantes peuvent mettre en péril le bon fonctionnement de la SCPI. Il est ainsi important pour une SCPI de maintenir un niveau d'endettement raisonnable afin d'avoir une bonne maîtrise de ce type de risque et, ainsi, d'assurer sa stabilité financière à long terme.

➤ À la fin 2023, le ratio d'endettement moyen des SCPI du marché était de 21,4 %¹.

1. Source : Aspim

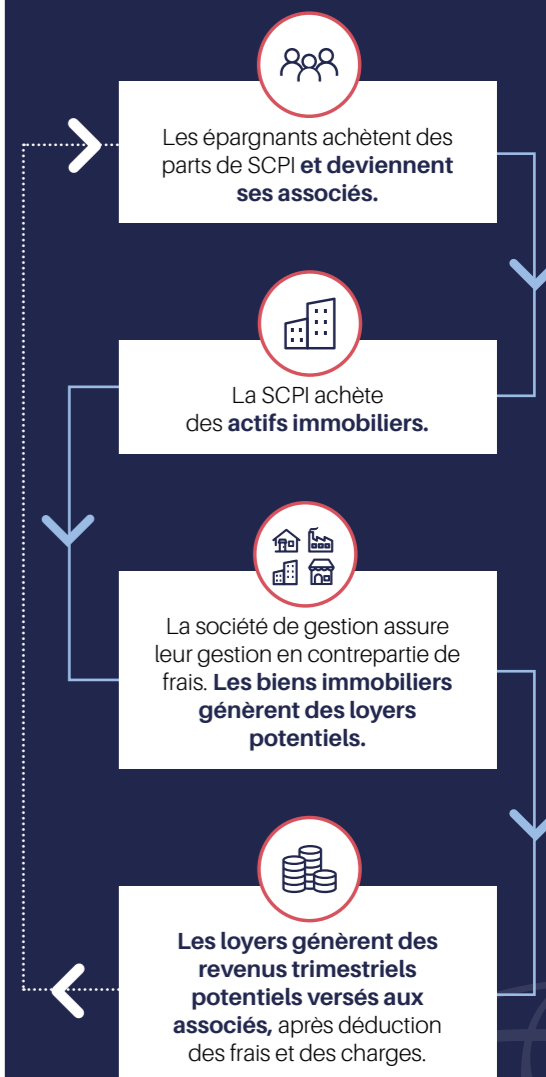
Capitalisation

La capitalisation d'une SCPI est égale à la valeur de l'intégralité de ses parts. Elle est calculée en multipliant le nombre de parts créées par leur prix de souscription. Une capitalisation importante, c'est-à-dire dépassant 1 Md €, est le signe d'un portefeuille diversifié et d'actifs d'envergure. En effet, cela permet de répartir le risque locatif et de viser la stabilité de revenus potentiels, mais aussi, cela donne une marge de manœuvre plus grande dans sa politique d'investissement.

➤ Toutes les données relatives à la situation financière d'une SCPI se trouvent dans son rapport annuel.

En tant qu'associé, vous pouvez participer à la prise des décisions concernant votre SCPI lors des Assemblées Générales annuelles. L'Assemblée Générale ordinaire statue notamment sur l'approbation des comptes annuels, la nomination de deux membres du Conseil de Surveillance ou encore le quitus à la société de gestion.

Comment fonctionne une SCPI ?



Les SCPI permettent de

➤ **Générer un revenu potentiel complémentaire, notamment en vue de la retraite.** Ce revenu potentiel (non garanti) est habituellement distribué tous les trimestres.

➤ **Percevoir un revenu locatif sans aucun souci de gestion.** En contrepartie, la société de gestion perçoit les frais de gestion déduits directement des loyers encaissés.

➤ **Accéder au marché de l'immobilier de l'entreprise** pour un montant limité, accessible aux particuliers.

1. Ces résultats ne préjugent pas des résultats futurs de cette SCPI.

AEW est l'un des leaders mondiaux du conseil en investissement et de la gestion d'actifs immobiliers, présent aux États-Unis, en Europe et en Asie.

82,6 Mds €
d'encours sous gestion
aux États-Unis, en Europe et en Asie

38,1 Mds €
d'encours sous gestion en Europe

+ de 40 ans
d'expérience

AEW Patrimoine, la division des fonds grand public d'AEW, se classe parmi les cinq premiers acteurs de l'épargne immobilière intermédiée en France et développe une expertise dans l'ensemble des métiers de l'asset management immobilier pour compte de tiers.

+120 000
associés

22 SCPI et 2 OPCV
grand public

9,8 Mds €
d'encours sous gestion

Chiffres au 31/12/2023

AEW

Société par actions simplifiée au capital de 2 328 510 euros agréée par l'Autorité des Marchés Financiers en qualité de Société de Gestion de Portefeuille sous le numéro GP-07 000043 du 10/07/2007. Agrément AMF du 24 juin 2014 au titre de la directive 2011/61/UE dite « AIFM ». Adresse postale : 43, avenue Pierre Mendès-France - 75013 Paris, Tél. : 01 78 40 33 03 / www.aewpatrimoine.com.

SCPI AEW Commerces Europe

Société Civile de Placement Immobilier à capital variable au capital social de 1 306 234 240 euros au 31/12/2023. Siège social : 43, Avenue Pierre Mendès-France 75013 Paris // 500 156 229 RCS PARIS.

La note d'information prévue aux articles L.412-1 et L.621-8 du Code monétaire et financier a obtenu de l'Autorité des Marchés Financiers le visa SCPI n°23-08 en date du 25/08/2023. Elle est disponible sur www.aewpatrimoine.com.

AEW a la volonté d'apporter de manière permanente à ses clients un service de qualité. Toutefois, si vous rencontrez des difficultés et que vous souhaitez nous faire part de votre réclamation, vous pouvez nous contacter par e-mail : reclamation@eu.aew.com, par courrier : AEW Patrimoine - Service réclamation - 43, avenue Pierre Mendès-France - 75013 Paris ou par téléphone : 01 78 40 33 03

Les visuels des actifs présentés dans ce document sont un aperçu du patrimoine détenu par la SCPI AEW Commerces Europe et ne présagent pas des investissements futurs. Les actifs présentés sont détenus en intégralité ou partiellement par la SCPI.